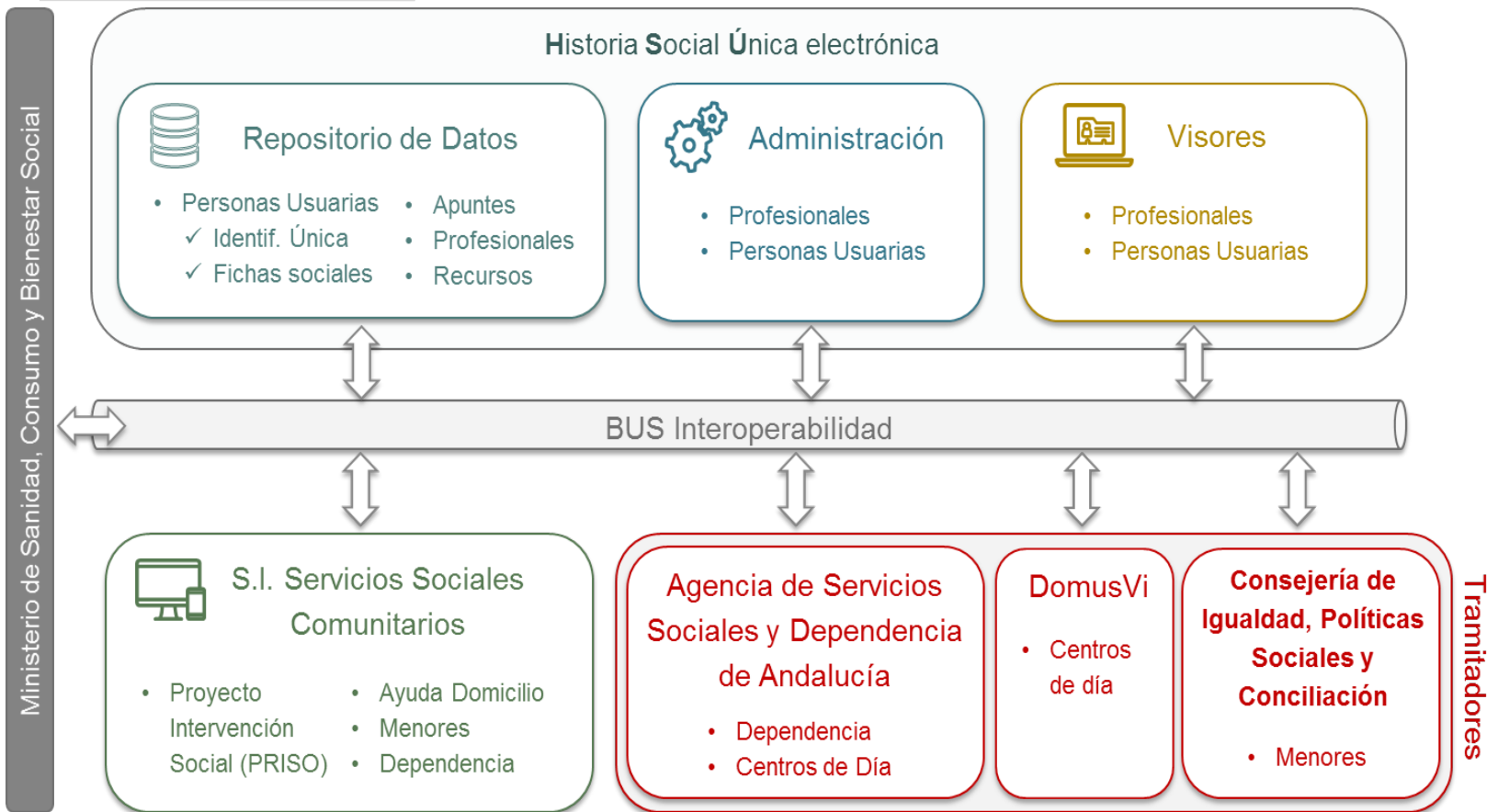


Estrategia de los Servicios Sociales

Javier Fernández Presa
Servicio de Sistemas de Información
Agencia Digital de Andalucía
Consejería de Igualdad, Políticas Sociales y Conciliación

@JavierFdezPresa

1. De dónde venimos



ESCENARIO 3: Integración de entidades privadas y del tercer sector.

Se amplía la HSUeA para incorporar también a ONGs integrantes del tercer sector y entidades privadas prestatarias de servicios sociales con recursos públicos o no.

ESCENARIO 2: Integración de entidades locales.

Ampliar la HSUeA hasta englobar a diputaciones provinciales y ayuntamientos prestatarios de servicios sociales comunitarios generales, básicos o de atención primaria de carácter universal.

ESCENARIO 1: Integración de resto de procesos de la CIPSC.

La HSUeA se ampliará con el resto de procedimientos, ya automatizados o no, de la CIPSC y la ASSDA.

ESCENARIO 0: Proyecto EaSI y pilotaje.

Incluye servicios básicos, visores, tramitadores y bus de integración (SocialBus) y tres procedimientos pilotados con la colaboración del ayuntamiento Dos Hermanas y DomusVI.

ESCENARIO 4: Interoperabilidad con otros sistemas.

De ámbitos de competencias compartidas como Salud, Empleo, Justicia, Hacienda, Educación, Vivienda... recogidos en la Ley 9 / 2016 de Servicios Sociales en Andalucía.

ESCENARIO 5: Análisis masivo de datos y aprendizaje automático.

Recogida de datos mediante sensorización (IoT o Internet de las Cosas), otros sistemas e Internet. Procesamiento en bases de datos especializadas (Big Data), Reconocimiento de patrones, análisis predictivo y aprendizaje automático (Machine Learning) para evaluar los Servicios Sociales.

ESCENARIO 6: Riesgos y peligros que pueden bloquear el desarrollo de la HSUeA tras el pilotaje.



HSUeA

Escenarios futuros PESISOR



COHESSIONA
Historia Social Única



GESSTIONA



**Servicios Sociales
de Andalucía**



NESSA
Plan NESSA 2020-2026



DATASS



PROGRESSA
Servicios Sociales Comunitarios

4. Plan director NeSSa (líneas estratégicas)

1. Racionalización de los SS
2. Desarrollo de normas y reglamentos
3. CoheSSiona
4. ProgreSSa
5. GeSStiona
6. Protección de datos de carácter personal
7. Analítica avanzada e inteligencia artificial
8. Infraestructuras, comunicaciones y seguridad TIC
9. Formación y gestión del cambio
10. Marketing social
11. Interoperabilidad semántica y gobierno del dato
12. HSU nacional y sistema SIESS
13. Financiación y refinanciación
14. Cuidados, autonomía, dependencia y protección



Interoperabilidad y gobierno del dato

Interoperabilidad de forma nativa

- Integridad del dato. No duplicidad. Fuentes autoritativas. Gobierno del dato
- Canal único (SocialBus). No modelo espagueti
- Inmediatez. La información mejora la eficiencia en servicios sociales comunitarios, tercer sector (ONGs) y sector privado
- Provee un conjunto coherente de datos y fácil de correlar (para análisis y predicción)

Seguridad y protección de datos

Seguridad por defecto y desde el diseño

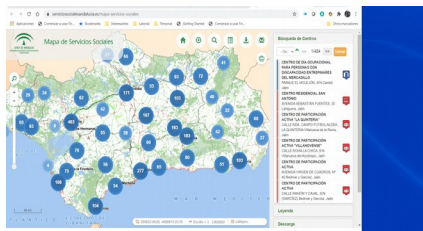
- Control de acceso al dato por perfiles. Auditoría de accesos
- Intercambio de información por redes exclusivamente administrativas (RCJA, Nerea, Sara) siempre que sea posible
- Copias de seguridad integradas
- Cumplimiento de RGPD, LOPDGDD, ENS, ENI



Analítica avanzada

Áreas de actuación

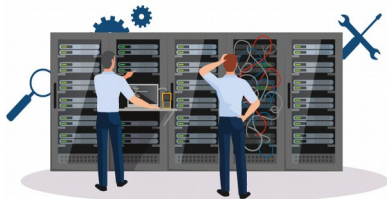
- Análisis masivo de datos. Reconocimiento de patrones y correlaciones
- Análisis predictivo y prescriptivo
- Información para la dirección
- Sensorización de centros residenciales (RED.es) (piloto Armilla)
- Alineación con la estrategia de analítica de datos de Agencia Digital de Andalucía (ADA)
- Georeferenciación. Mapa de Servicios Sociales (<https://www.serviciosocialesandalucia.es/mapa-servicios-sociales>)



Cambio de paradigma

Áreas de actuación

- De monolítico a interoperable. Dominio semántico y sintáctico (HL7 FHIR, Snomed-CT...) (RED.es) para que los sistemas de información puedan hablar entre sí
- Orientación a microservicios y desacoplamiento
- DevOps CI/CD Automatización de aprovisionamiento y despliegue
- Metodologías ágiles de desarrollo (Scrum)
- Alineación del **Visor de Ciudadanía** con Servicios Digitales del Portal Corporativo y Carpeta Ciudadana (ADA) <https://juntadeandalucia.es/servicios/carpeta-ciudadana.html>
- Proyectos de robotización y digitalización (ADA y NextGenEU)
- Transición a la nube corporativa (ADA). Agilizando el aprovisionamiento de infraestructura



Proyectos MRR PRTR Next Generation EU



Financiado por la Unión Europea
Plan de Recuperación,
Transformación y Resiliencia

En marcha

- <https://juntadeandalucia.es/boja/2021/226/29>
- Modernización de infraestructura de los centros de Personas Mayores y de Servicios Sociales en general
- Valoración, evaluación y seguimiento de la situación de discapacidad basado en mecanismos telemáticos.
- Sistema de evaluación y mejora automática del impacto de las políticas públicas (Discapacidad)
- Digitalización y eficiencia del proceso de inspección de servicios sociales
- Sistema de Información sobre Infancia y Adolescencia (SIIA), Modelo Predictivo de Necesidades
- Creación de una base de datos para el Programa de Evaluación, Diagnóstico y Tratamiento a menores víctimas de violencia sexual en Andalucía
- Conversor de documentos a lenguaje claro de la Junta de Andalucía
- Centro de Participación Activa Virtual
- Automatización de Procesos Administrativos (RPA)

Muchas gracias