

JORNADA: AFRONTANDO LOS RETOS DE LA DESPOBLACIÓN: FORTALEZAS Y OPORTUNIDADES

Laujar de Andarax (Almería)

14 de Enero de 2020

Organizan:



Instituto Andaluz de Administración Pública
CONSEJERÍA DE ECONOMÍA, HACIENDA Y ADMINISTRACIÓN PÚBLICA



Colaboran:



Administraciones Públicas y Territorio: “sumando para combatir la despoblación” desde la Diputación provincial de Granada.

José Mateos Moreno

DESTINO TURÍSTICO Y CIUDAD UNIVERSITARIA



Área Metropolitana : 531.000
habitantes en 32 municipios
Costa: 123,876 habitantes en 14
municipios



ZONAS RURALES CON RIESGO DE DESPOBLAMIENTO



Zonas Rurales: 259.755
habitantes en 128
municipios

Imagen de La Alpujarra y
el GEOPARQUE

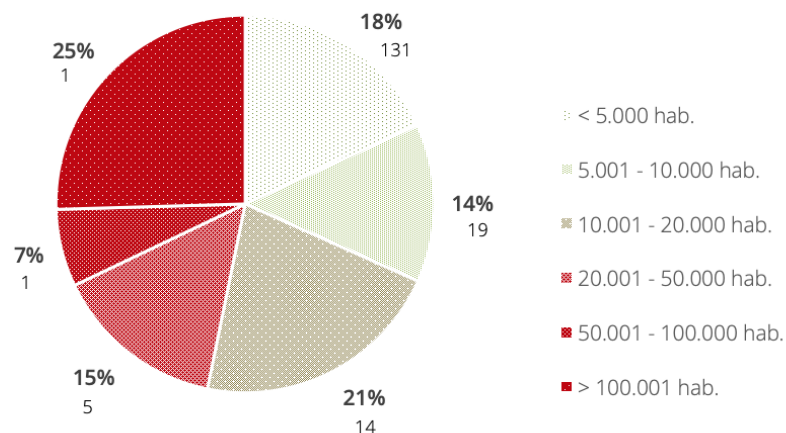
82% POBLACIÓN EN
ZONAS URBANAS

Granada: 173 municipios.

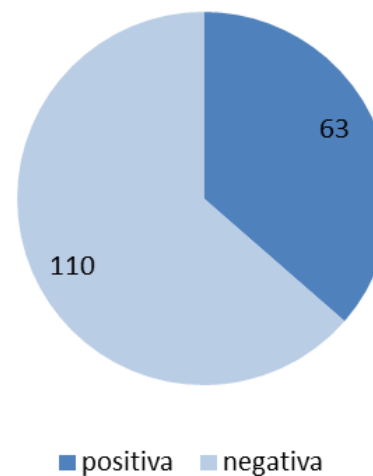
- Población dispersa en municipios de reducido tamaño
- Tendencia a la concentración de la población en municipios de mayor tamaño

Distribución de la población por rangos de escala de los municipios.
Provincia de Granada.

Fuente: elab. propia a partir de Padrón municipal 2019.



Evolución demográfica 1998-2018
provincia de Granada

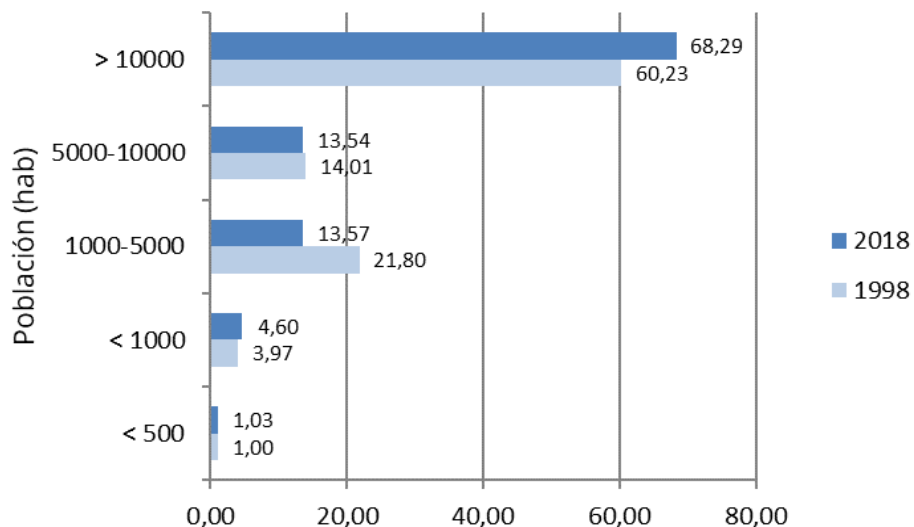


Provincia de Granada: 133 Municipios por debajo de 5.000 habitantes

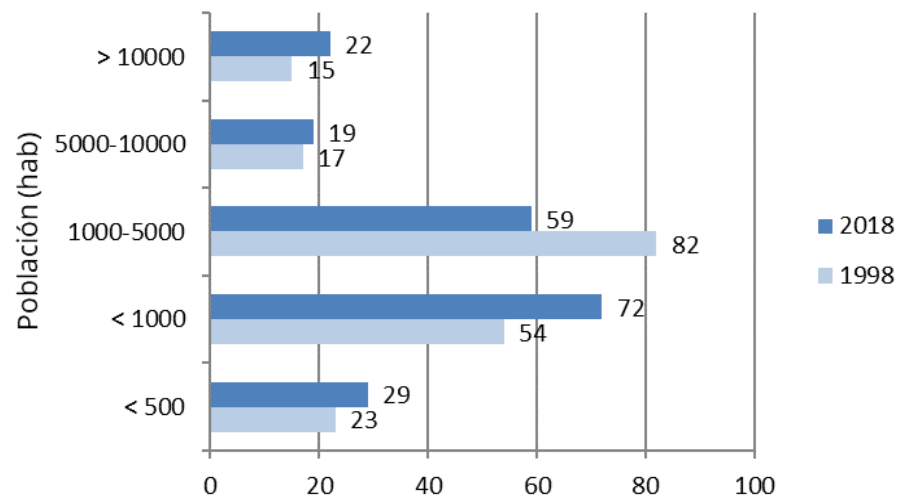
MUNICIPIOS DE LA PROVINCIA DE GRANADA POR POBLACIÓN			
Habitantes	Nº Municipios	%	% acumulado
Menos de 1.000	69	40,1	40,1
Entre 1.000 y 2.500	44	25,5	65,6
Entre 2.501 y 5.000	20	11,7	77,3
Entre 5.001 y 10.000	16	9,4	86,7
Entre 10.001 y 20.000	15	8,7	95,4

Evolución de la población por grupos demográficos

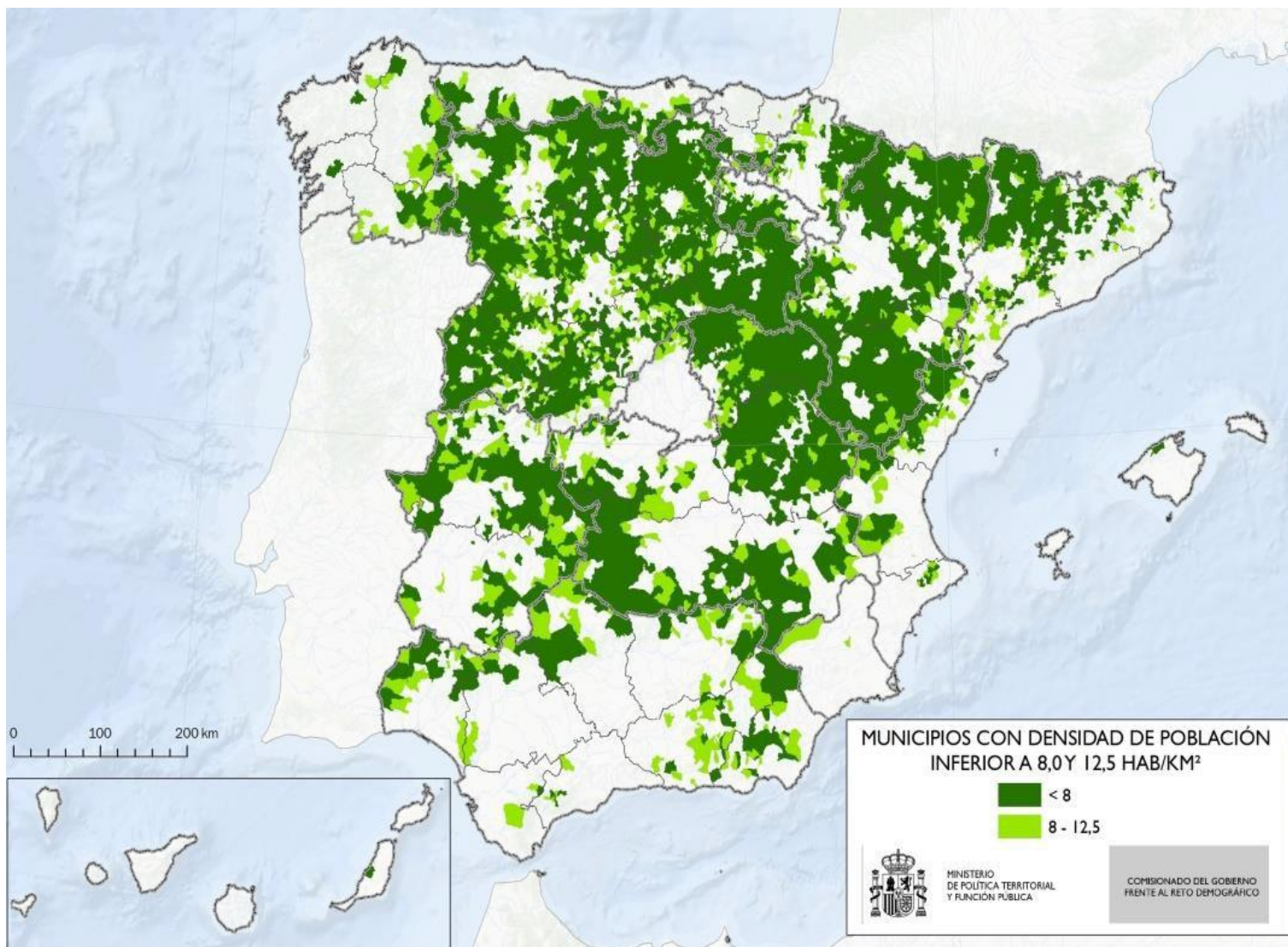
Población en municipios por grupos demográficos Provincia de Granada (%)



Nº de municipios por grupos demográficos Provincia de Granada

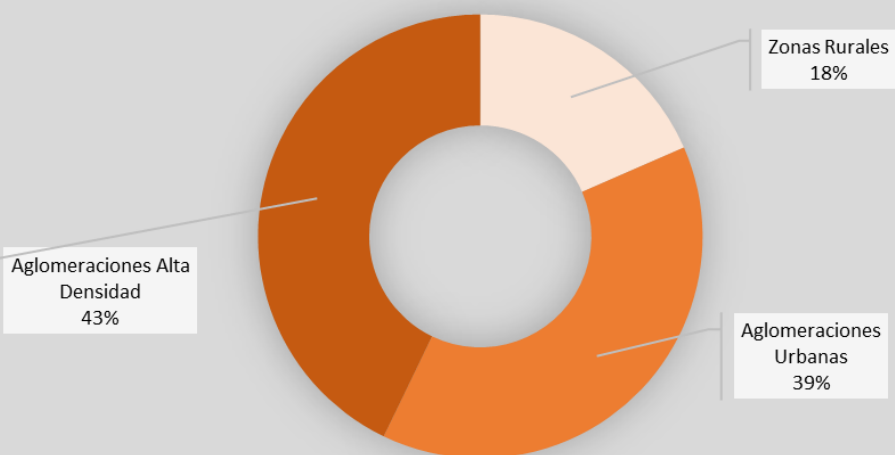


ÁREAS CON ESCASA DENSIDAD DE POBLACIÓN

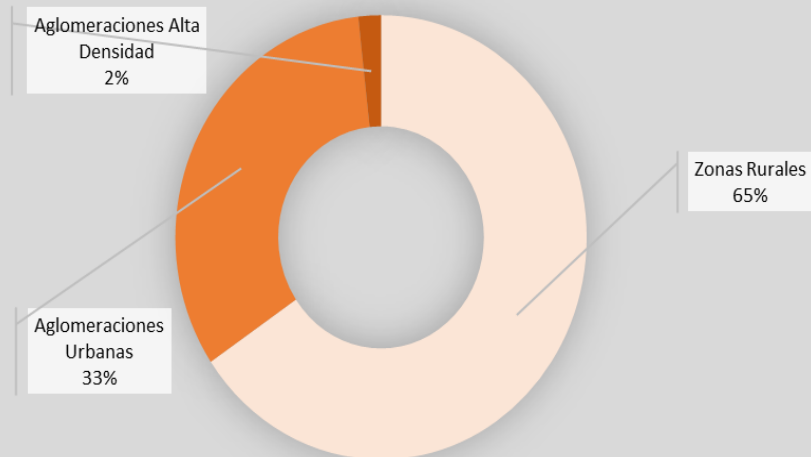


Provincia de Granada: Población en zonas Rurales vs urbanas

Población por Tipología



Superficie por Tipología



Provincia de Granada: Población en zonas Rurales vs urbanas

82% de la población
ocupa una tercera parte del
territorio



43% de la población se
concentra en el 2% de la
superficie de la provincia.



82% de la población vive en zonas
urbanas



18% de la población vive en zonas rurales

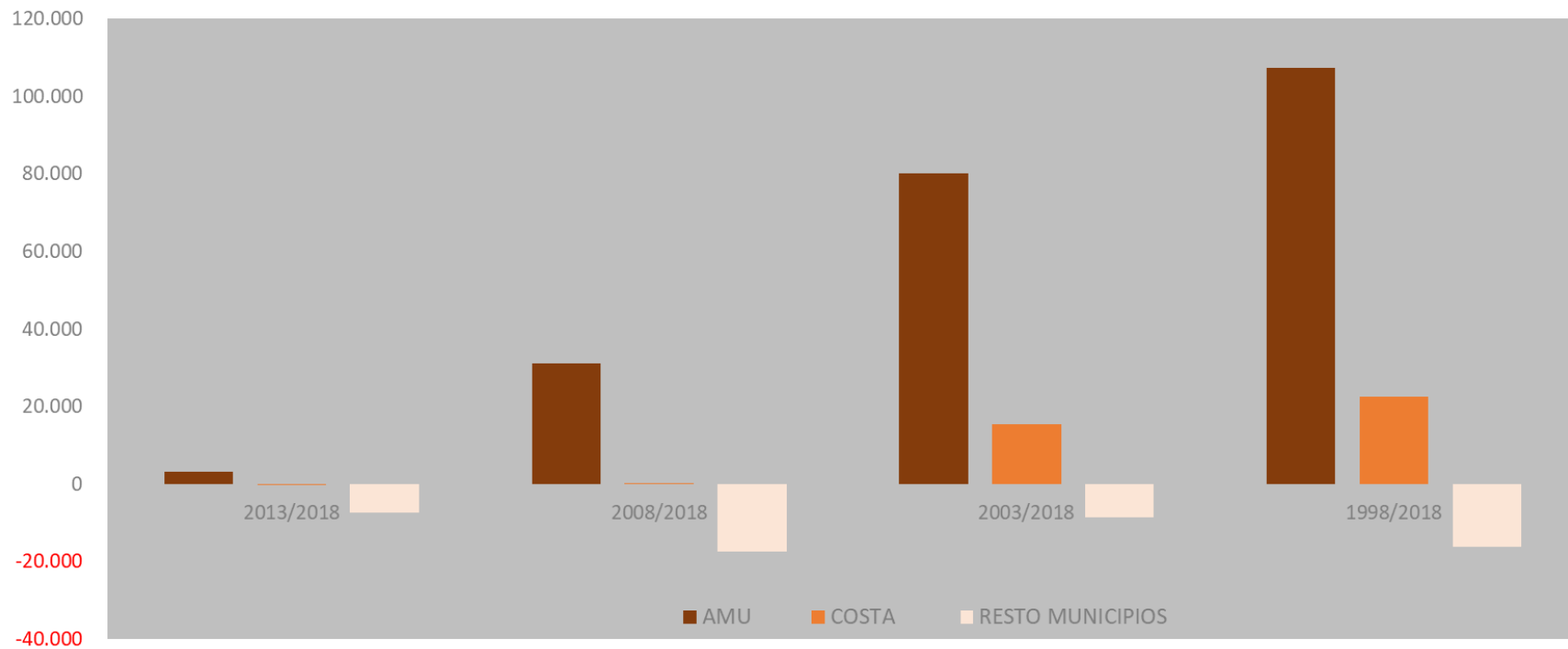


Rural

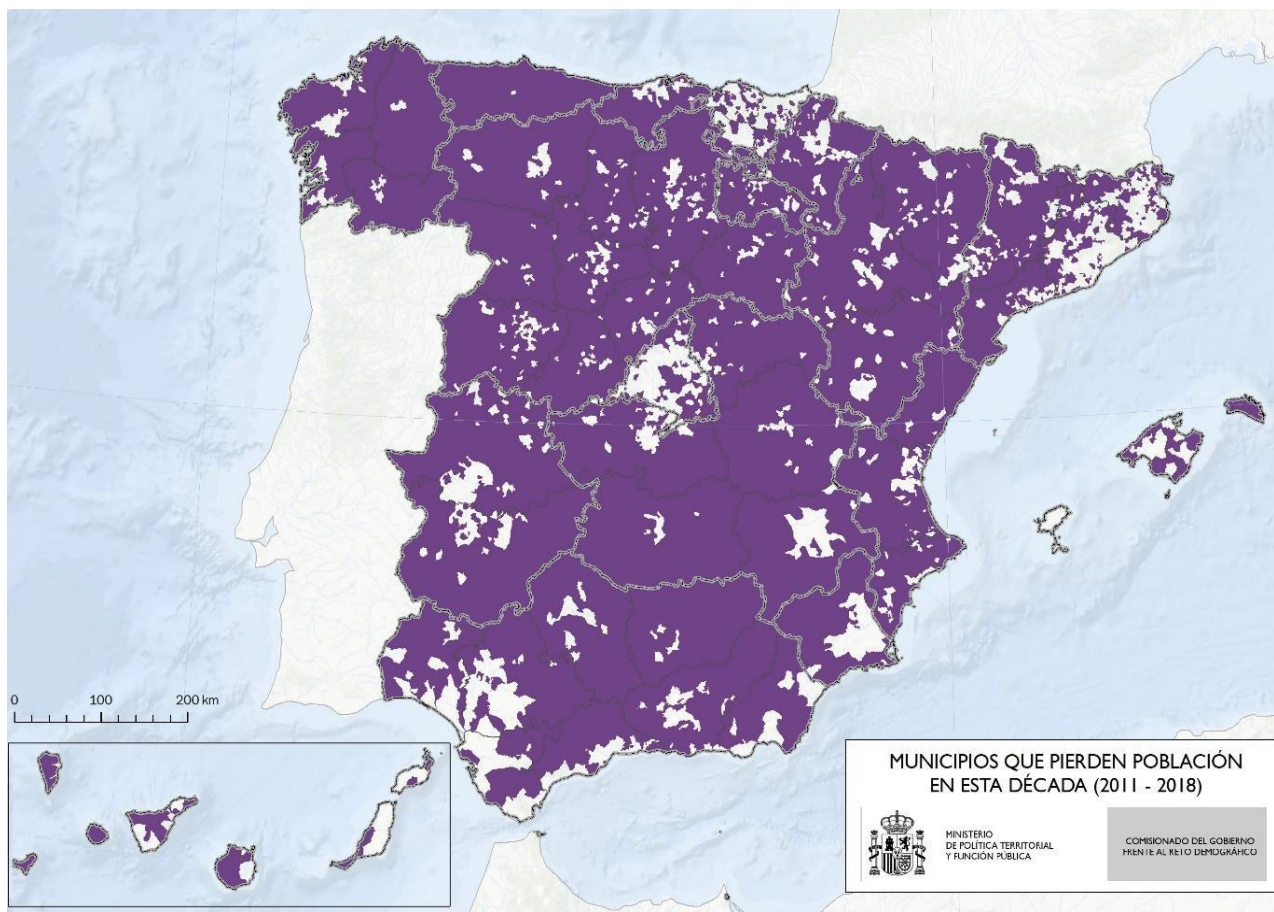
GRANADA : COMPARACIÓN EVOLUCIÓN URBANO VS RURAL

PERIODO	2013/2018	2008/2018	2003/2018	1998/2018
GRANADA METROPOLITANA	3.268	31.024	80.121	107.484
COSTA	-31	294	15.454	22.590
RESTO DE MUNICIPIOS	-7.432	-17.414	-8.558	-16.127

Evolución Crecimiento por Periodos y Áreas



MUNICIPIOS QUE PIERDEN POBLACIÓN EN ESPAÑA



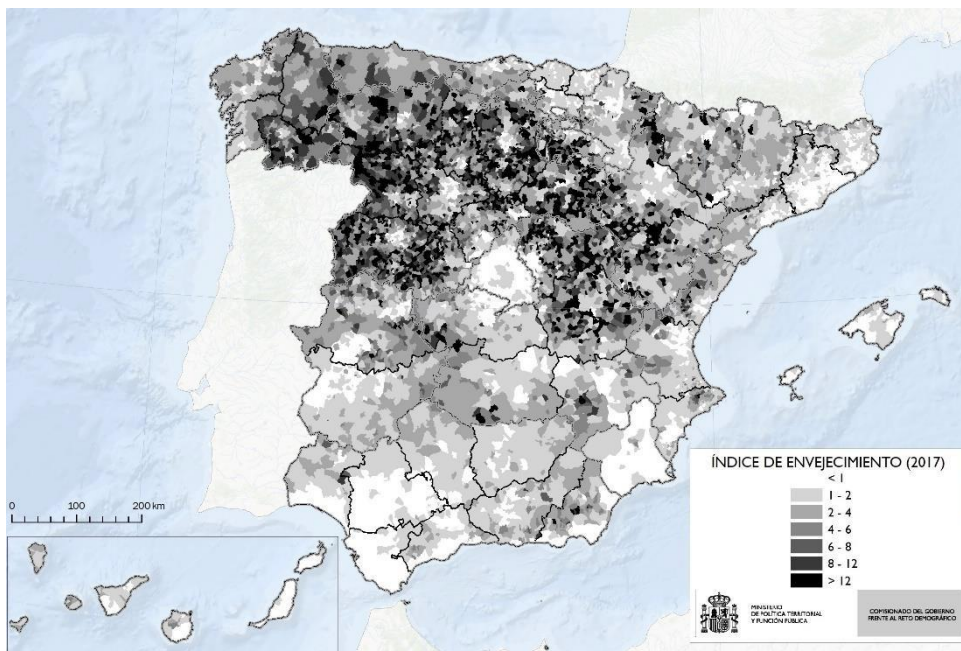
ESPAÑA (Y GRANADA) ENVEJECIMIENTO DE LA POBLACIÓN

POBLACIÓN JOVEN EN LA PROVINCIA DE GRANADA, 2018 (15-29 años)

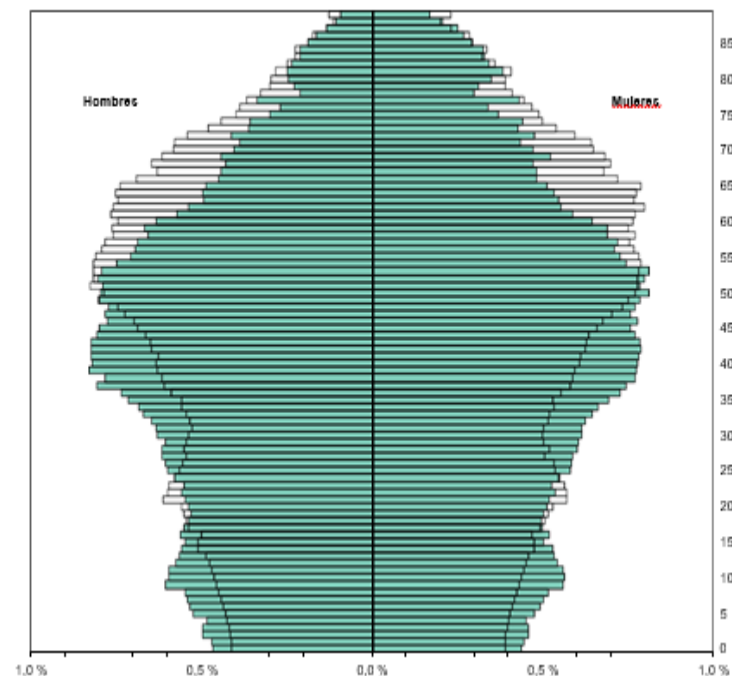
GRUPOS DE EDAD	TOTAL	HOMBRES	MUJERES
15-19 años	47.929	24.713	23.216
20-24 años	50.626	25.943	24.683
25-29 años	55.222	28.110	27.112
TOTAL	153.777	78.766	75.011

Fuente: INE, 2018.

Envejecimiento progresivo: Cambios previstos en la pirámide de población para el 2030:



Pirámide de Población Provincia de Granda, 2018 con proyección 2030. IECA, 2018



1. Afrontar el reto de la
despoblación

2. Afrontar los desequilibrios de
nuestra pirámide de población

3. Gestionar los efectos de la
población flotante

Instituciones de carácter Nacional, Regional y Local actuando sobre el mismo territorio. Necesidad de coordinar esfuerzos. Gobernanza Multi-nivel.

Qué podemos aportar desde lo local?

Provincia de Granada. Nuestra Estrategia Nacional frente al Reto Demográfico:

1. Afrontar el reto de la despoblación

- 1.1. Garantizar la funcionalidad del territorio afectado por el despoblamiento y el envejecimiento de la población
- 1.2. Promover la competitividad de zonas rurales
- 1.3. Fijar población en zonas rurales

2. Afrontar los desequilibrios de nuestra pirámide de población

- Asistencia a la población mayor

3. Gestionar los efectos de la población flotante

- Garantizar la prestación de Servicios públicos en uarantee public services in municipalities with important floating population

Algunos ejemplos de la Diputación de Granada:

1,200 Kms de carreteras provinciales:



Promoción y Creación de Empresas en Zonas Rurales:



Internet: Extensión de Banda Ancha a todos los municipios:

La Diputación pide al Gobierno y a la Junta un plan para llevar la fibra óptica al medio rural

La cooperación provincial aparece el Plan de Servicios 2019. Con una inversión de 1.1 millones, para construir la segunda fase de la circulación de Zagra y la reparación del puente sobre el Genil en Lúchar.



Granada: Destino Turístico Inteligente:



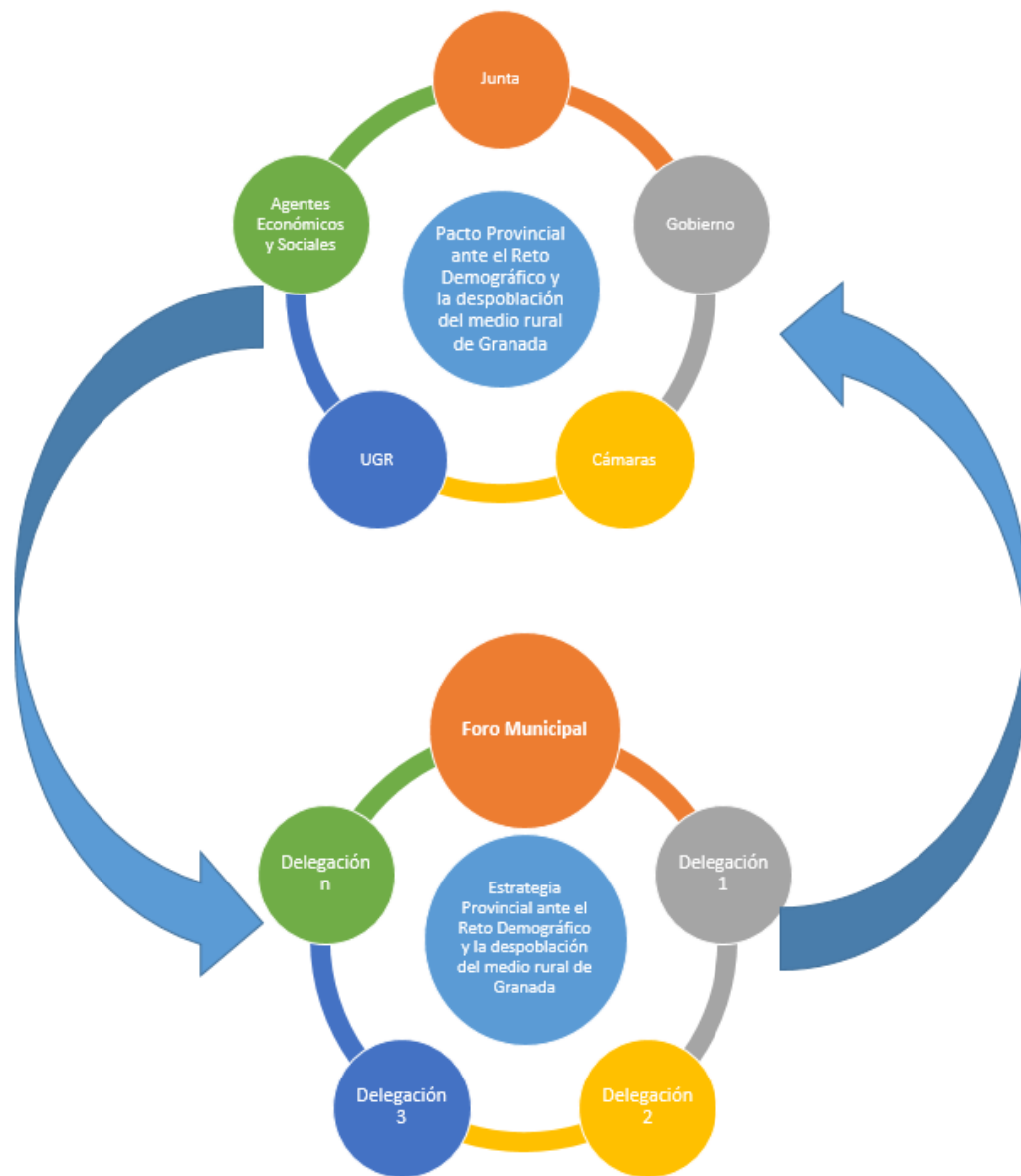
PFEA:



Servicios Sociales en Zonas Rurales:



Estrategia Provincial ante el Reto Demográfico y la despoblación del medio rural de Granada



Gracias

José Mateos Moreno
Director General de Empleo y Desarrollo Sostenible
Diputación de Granada
jmateosm@dipgra.es