

JORNADA: AFRONTANDO LOS RETOS DE LA DESPOBLACIÓN: FORTALEZAS Y OPORTUNIDADES

Laujar de Andarax (Almería)

14 de Enero de 2020

Organizan:



Instituto Andaluz de Administración Pública
CONSEJERÍA DE ECONOMÍA, HACIENDA Y ADMINISTRACIÓN PÚBLICA



Colaboran:

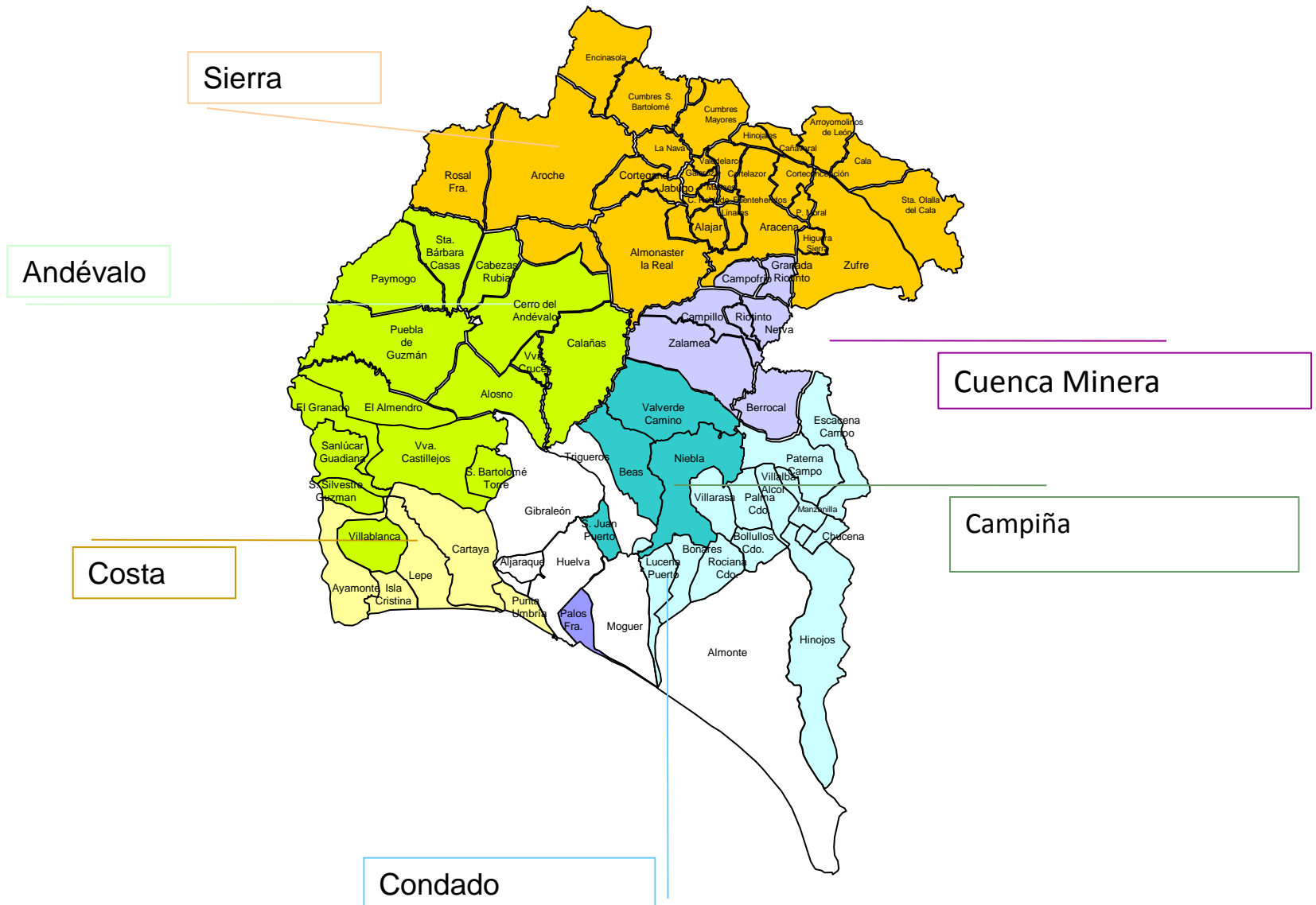


LA PROVINCIA DE HUELVA FRENTE AL RETO DEMOGRÁFICO

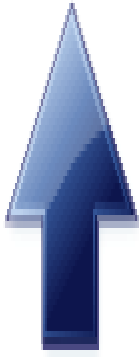
LA PROVINCIA DE HUELVA

- La menos poblada de Andalucía, con 521.330 hab en 2016.
- Cuenta actualmente con 80 municipios, y dos ELAs.
- Los municipios de menos de 10.000 habitantes representan el 82,27% de la provincia aunque en población sólo suponen el 27,7%.
- Se trata de una provincia marcada por una extraordinaria ruralidad pero también por una tendencia urbanita en las últimas décadas.
- Ha crecido en población un 13,28% en el periodo de 2000-2018. Aunque, mientras municipios como Aljaraque han crecido un 94,84%, otros como Cumbres de San Bartolomé ha descendido un 35,13%. Y otros se encuentran en riesgo de desaparición como Cumbres de Enmedio con 52 habitantes (el municipio con menos habitantes de Andalucía)
- En 2018 los 65 municipios con menos de 10.000 habitantes sumaban 149 núcleos de población, en algunos casos con 17 núcleos como Almonaster la Real.
- PDRS de Andalucía (2010-2014) incluía la Sierra de Aracena y Picos de Aroche, el Andévalo y la Cuenca Minera, entre las 11 zonas designadas.

COMARCAS DE LA PROVINCIA DE HUELVA



LA PROVINCIA POR COMARCAS. CRECIMIENTO DEMOGRÁFICO 2000-2018



-Área Metropolitana de Huelva: **+16,29 %**.

7 municipios, con una superficie del 8,86% y una población del 42,20%.

-Comarca Condado: **+14,75%**

16 municipios, con una superficie del 20,25% y una población del 19,55%.

-Costa Occidental: **+32,13%**

6 municipios, con una superficie del 6,59% y una población del 17,67%



-Sierra de Huelva: **-6,28%**

Compuesta por 29 municipios. En superficie supone el 36,71%. En población el 7,31%

-Andévalo: **-4,33%**

Compuesta por 14 municipios. En superficie supone el 17,22%. En población el 7,28%

-Cuenca Minera: **-16,67%**

Compuesta por 7 municipios. En superficie supone el 8,86%. En población 2,99%

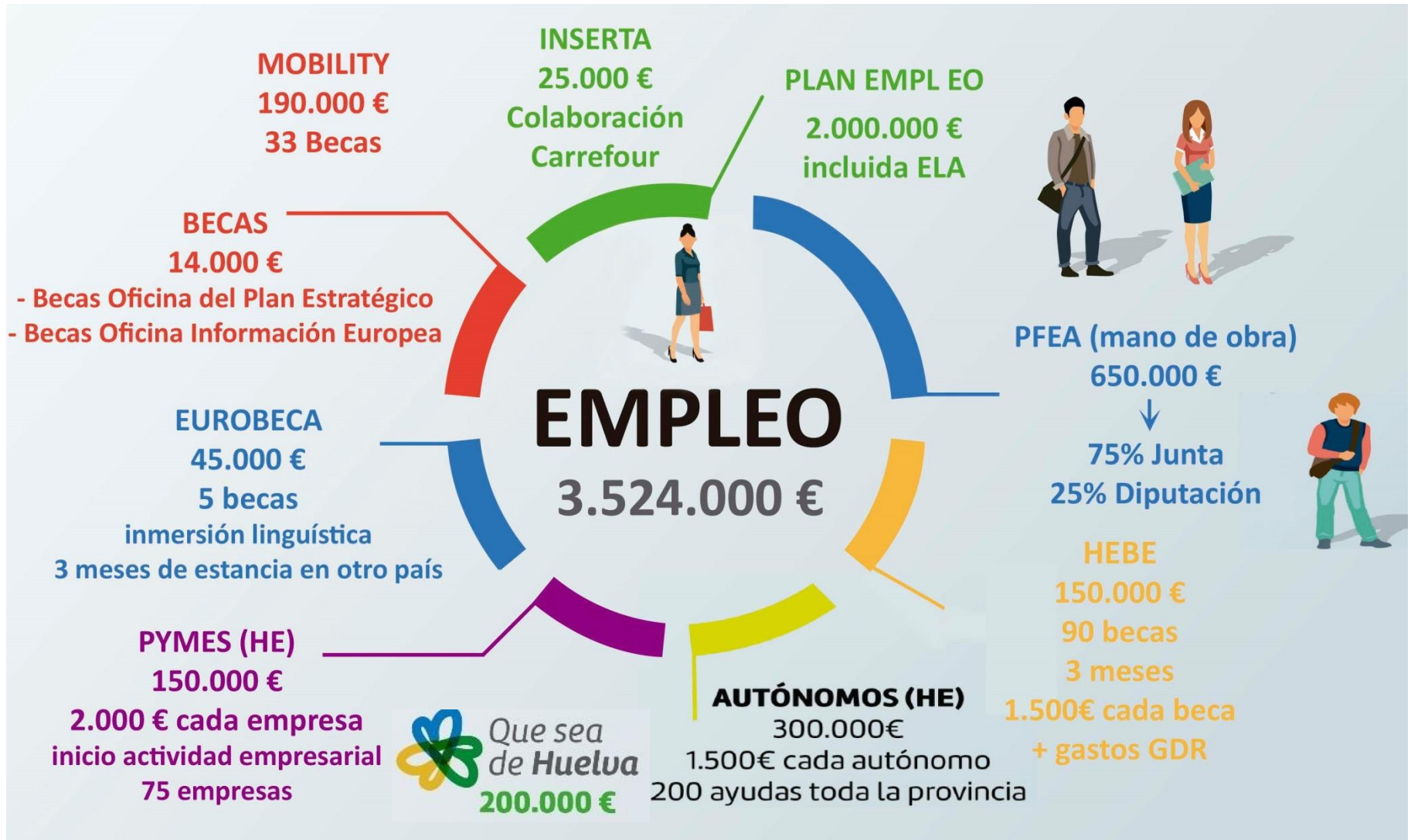


EL 57% DE LOS MUNICIPIOS DE HUELVA HAN PERDIDO POBLACIÓN

ELEMENTOS CLAVE

- Situación geográfica, diseminados
- Acceso a servicios públicos básicos (centros de salud, colegios rurales, dependencia y servicios sociales, correos, etc)
- Infraestructuras y transporte (carreteras, tren, bus, taxi)
- Acceso a la vivienda
- Empleo
- Servicios Bancarios (eliminación de oficinas y cajeros en muchos pueblos)
- Telecomunicaciones (banda ancha) ha mejorado pero de forma desigual.
- Comercio y otros servicios (Farmacias, alimentación, etc)
- Servicios energéticos (cortes de luz, bajadas tensión, etc)
- Riqueza Cultural y Ambiental, con figuras de protección que generan trabas burocráticas desproporcionadas
- Seca de la encina, problema medioambiental y socioeconómico

-La dinamización de la Provincia buscando la creación de empleo de calidad y apoyando a los sectores productivos es una de nuestras líneas prioritarias



EL PAPEL DE LA DIPUTACIÓN DE HUELVA

-CONCERTACIÓN: desde 2013 cada Ayuntamiento marca sus prioridades de forma incondicionada, pero con un reparto que incluye un factor de corrección que favorece a los municipios con menos población.



EL PAPEL DE LA DIPUTACIÓN DE HUELVA

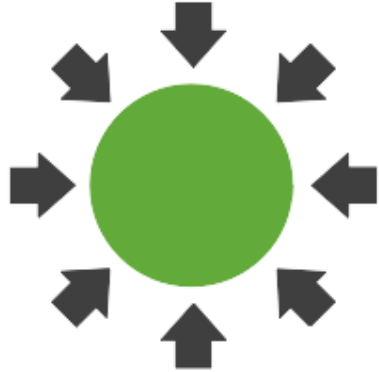


- Infraestructuras, se ha incrementado la dotación presupuestaria para actuar en las carreteras comarcales, garantizando la conectividad y la seguridad dada la orografía de estas comarcas.
- Hemos destinado 20 millones de euros en los últimos 4 años
- También se ha hecho una gran inversión en caminos rurales y se ha apostado este año por el Camino Natural del Tinto con 420.000 euros
- La Diputación se puso al frente, respaldando y aglutinando a los municipios pequeños, para que no se eliminase la línea ferrea Huelva-Zafra

EL PAPEL DE LA DIPUTACIÓN DE HUELVA

-El acceso a los servicios públicos básicos, educación, sanidad,...en el marco de nuestras competencias LOS SERVICIOS SOCIALES COMUNITARIOS Y LA AYUDA A DOMICILIO-DEPENDENCIA





AFRONTAMOS UN PROBLEMA COMPLEJO QUE DEBE SER ASUMIDO POR TODOS LOS PODERES PÚBLICOS, CON MEDIDAS CONCRETAS EN TODOS LOS FRENTE.

LA DESPOBLACIÓN NO ES SÓLO LA PÉRDIDA DE HABITANTES, ES PÉRDIDA DE CULTURA, DE TRADICIONES, DE IDENTIDAD, DE PAISAJE...

Y SIN ESTO, ¿QUIENES SOMOS?



MUCHAS GRACIAS