



FEDERACIÓN
ANDALUZA
DE MUNICIPIOS
Y PROVINCIAS

Funciones y utilidades del Visor de información pública de los Mapas. Su futuro como visor definitivo de las zonas inundables de Andalucía

Mapas de Peligrosidad y Riesgo en
las demarcaciones hidrográficas
intracomunitarias de Andalucía



Visor SNCZI

Castellano | Q Buscar

Ministerio Energía Medio Ambiente - Reto Demográfico Servicios -

Home > Agua > Temas > Gestión de los riesgos de inundación > Sistema Nacional de Cartografía de Zonas Inundables (SNCZI)

Sistema Nacional de Cartografía de Zonas Inundables

Acceso al servicio WMS

Nuevos tramos en estudio

Mapa de caudales máximos

Guía metodológica determinación de zonas inundables

Descargas

En este Ministerio, siguiendo los principios de la Directiva 2007/60 sobre Evaluación y Gestión de los Riesgos de Inundación, ha puesto en marcha el **Sistema Nacional de Cartografía de Zonas Inundables (SNCZI)**, como instrumento de apoyo a la gestión del espacio fluvial, la prevención de riesgos de inundación, la planificación territorial y la transparencia administrativa.

El eje central del SNCZI es el **visor cartográfico de zonas inundables**, que permite a todos los interesados acceder a la cartografía de zonas inundables y del Dominio Público Hidráulico (DPH) que haya seguido el procedimiento de elaboración e integración regulado en el **Reglamento del Dominio Público Hidráulico**.

El visor sirve de ayuda a los organismos de cuenca en la emisión de informes sobre autorizaciones en el DPH y zona de policía, en la gestión de avenidas en conexión con el S.A.I.H. (Sistema Automático de Información Hidrológica) y en la gestión del riesgo de inundaciones y planificación de las actuaciones de defensa frente a inundaciones; agiliza la planificación y gestión de inundaciones por los servicios de Protección Civil; facilita la transmisión de información sobre zonas inundables a las administraciones competentes en planificación territorial y empresas promotoras; y permite a los ciudadanos conocer la peligrosidad de una zona determinada.

Además de este visor, se encuentra disponible la **app infoAGUA**, que facilita la consulta de toda la información sobre el riesgo de inundación desde cualquier dispositivo móvil. La app también permite la consulta de los datos de cantidad y calidad en los ríos españoles.

Destacados

- Videopodcast "Conexión Agua"
- Resolución DEFINITIVA 2ª convocatoria PERTE regadío
- 16/09/2025 → La reserva hídrica española se encuentra al 57,1% de su capacidad
- 10/09/2025 → La reserva hídrica española se encuentra al 58,2% de su capacidad
- Noticias sobre Agua
- Ver todas las noticias

Gestión de los riesgos de inundación

Acceso al visor SNCZI

<https://www.miteco.gob.es/es/agua/temas/gestion-de-los-riesgos-de-inundacion/snczi.html>

Visor SNCZI



Visor SNCZI

<https://sig.miteco.gob.es/snczi/index.html?herramienta=DPHZI>

Visor Cartográfico de la Junta de Andalucía

Visor Cartográfico

<https://lajunta.es/69v03>

The screenshot shows the website interface for the Junta de Andalucía. At the top, there is a navigation bar with the logo and the text 'Junta de Andalucía'. Below the logo, there are several menu items: 'Estudiar', 'Trabajar', 'Tu salud', 'Más temas', 'Transparencia', 'La Junta', 'Servicios', 'Noticias', and 'Buscar'. The main content area features a breadcrumb trail: 'Inicio > Servicios > Participación > Todos los documentos sometidos a información pública >'. The title of the page is 'Acuerdo de 28 de enero de 2026, de la Secretaría General del Agua, por el que se abre un periodo de información y consulta pública sobre los Mapas de Peligrosidad y de Riesgo de Inundación (tercer ciclo de planificación) de la Demarcación Hidrográfica del Guadalete y Barbate'. Below the title, there are two columns: 'Información general' and 'Índice'. The 'Información general' column contains a table with the following data:

| | |
|-----------------------|---|
| Organismo: | Agricultura, Pesca, Agua y Desarrollo Rural |
| Plazo de alegaciones: | 05/02/2026 - 04/05/2026 3 meses |
| Tipo de documento: | Mapas de Peligrosidad y de Riesgo de Inundación |
| Fecha de publicación: | 04/02/2026 |

The 'Índice' column contains a list of items:

1. Información general
2. Documentos

Below the 'Documentos' section, there is a link to 'BOJA Memoria' and a link to 'Revisión y Actualización de los mapas de peligrosidad 3er ciclo DHGB. Acceso al visor cartográfico'. At the bottom, there is a link to 'Información básica sobre Protección de Datos'.

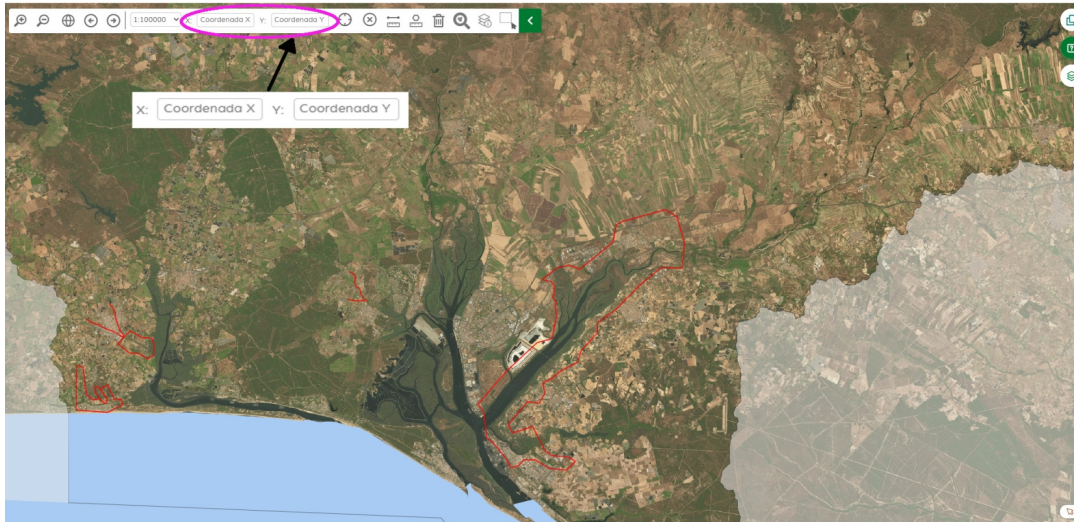
Barra de Navegación



Barra de Navegación

En esta barra podemos encontrar funciones generales del Visor, el identificador de información de la capa/s activa/s y la caja de Catastro.

Barra de Navegación



Coordenadas

En esta caja podemos introducir unas coordenadas que queramos localizar en el mapa.

Las coordenadas deben ser UTM en el Sistema ETRS89, que es la referencia oficial en España desde el año 2007. El Huso debe de ser el 30.

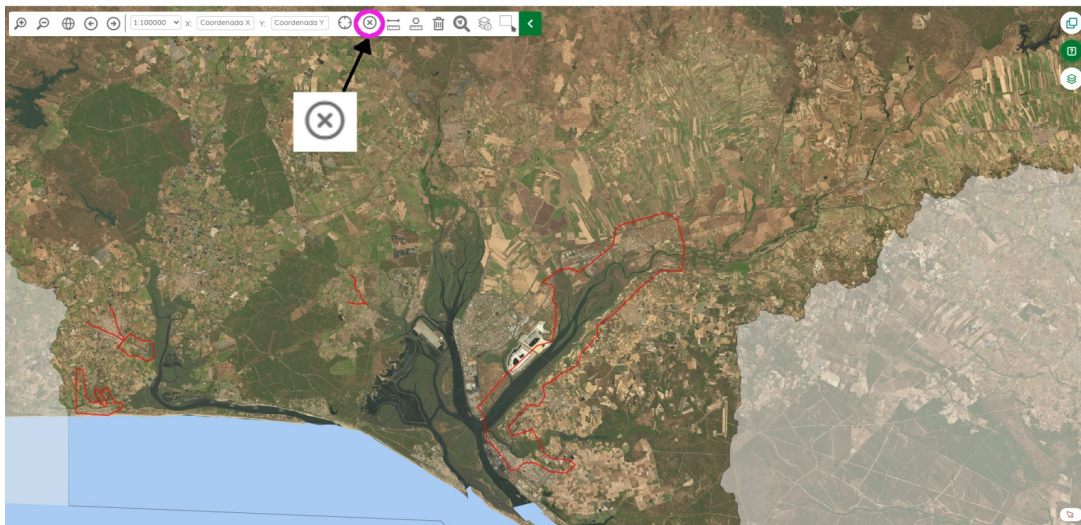
Barra de Navegación



Localización de Coordenadas

Para llevarnos a las coordenadas que hemos introducidos en la caja anterior debemos de clickar en este botón. Este botón nos fijará en esa coordenada.

Barra de Navegación



Limpiar Coordenadas

Clickando en este botón limpiaremos la coordenada que introdujimos en la caja de coordenadas y aparecerá vacía.

Barra de Navegación

Demarcaciones Hidrográficas de Andalucía 2023

Contorno de las ARPSI

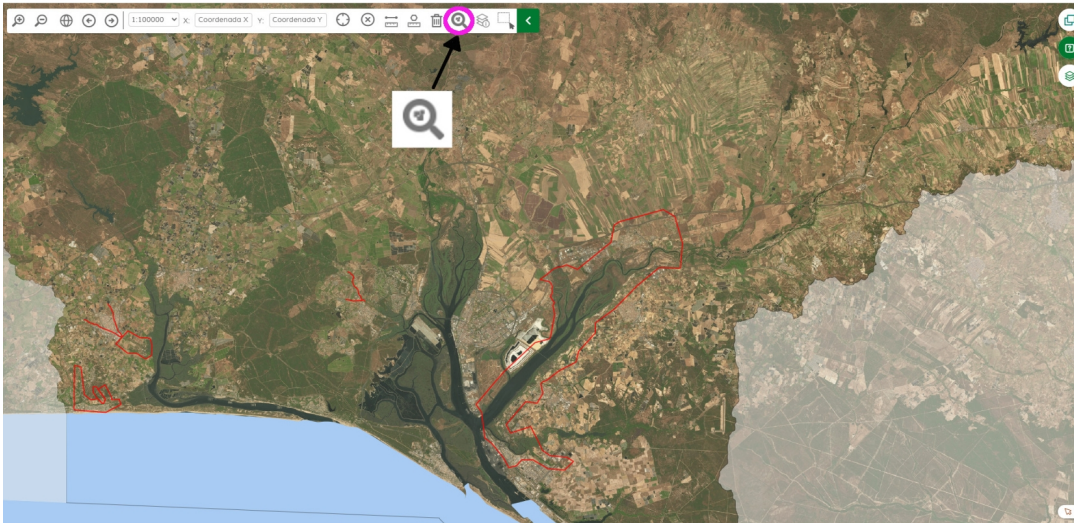
Información de las capas

| CONTENIDO DE LA ARPSI | |
|---|--|
| Código del subtramo de la ARPSI | ES064_ARPSI_0023 |
| Código oficial europeo de la demarcación hidrográfica | ES064 |
| Demarcación hidrográfica a la que pertenece el ARPSI | Tiête, Odiel y Piedras |
| Código oficial del ARPSI | ES064_ARPSI_0023 |
| Nombre del ARPSI | Tiête desde San Juan del Puerto hasta su desembocadura |
| Longitud del ARPSI (km) | 19,49 Km |
| Latitud (grados) | 37,38 |
| Longitud (grados) | -6,87 |

Información de la Capa

Clickando en este botón y después clickando en la capa nos muestra una tabla con los datos alfanúmericos de la capa. Si hubiera varias capas en la misma zona donde hemos clickado nos mostrará varias pestañas dentro de la ventana emergente.

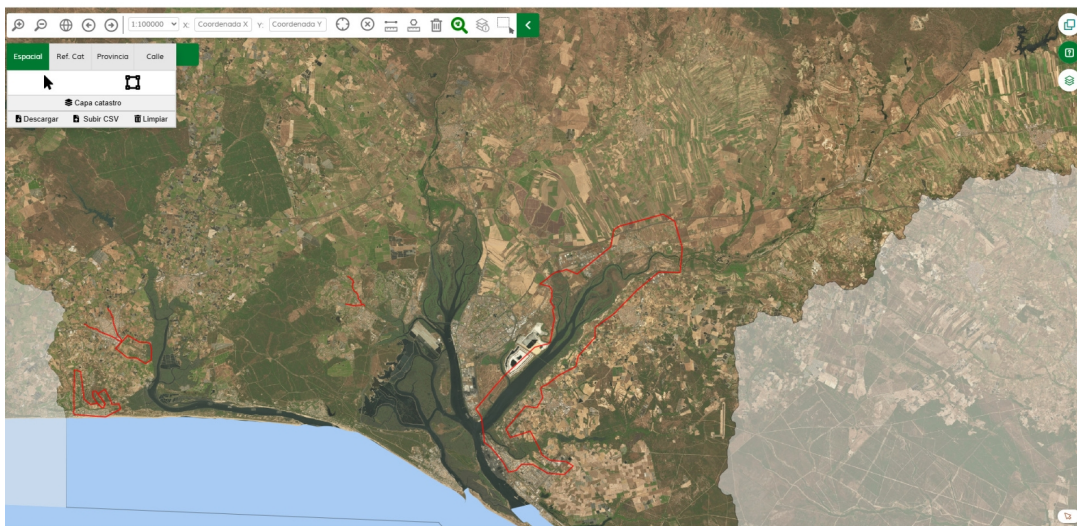
Barra de Navegación



Catastro

Botón de herramientas Catastro.

Barra de Navegación



Caja de Catastro

Al Clickar el botón de Catastro se abre esta caja con 4 pestañas para la búsqueda:

- Identificador por el cursor en el Mapa.
- Localización por Referencia Catastral.
- Localización por Provincia y polígono y parcela del municipio.
- Localización por dirección.

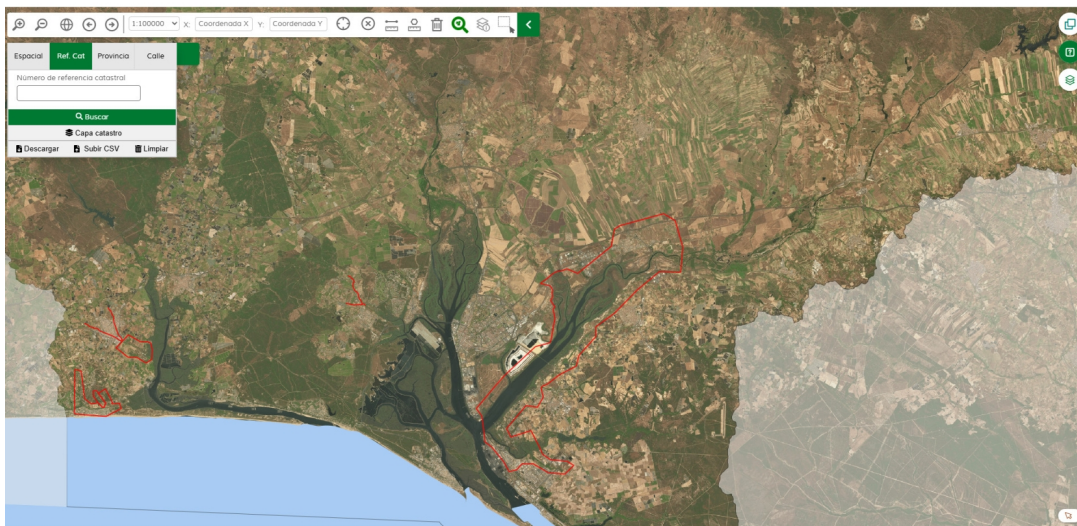
Barra de Navegación



Catastro - Identificador por el cursor en el Mapa

Al Clickar con el curso en una zona del mapa automáticamente se seleccionará la parcela catastral a la que corresponde y me dará su número de Referencia Catastral.

Barra de Navegación



Catastro - Localización por Referencia Catastral

En esta pestaña podemos localizar una parcela por nuestra Referencia Catastral.

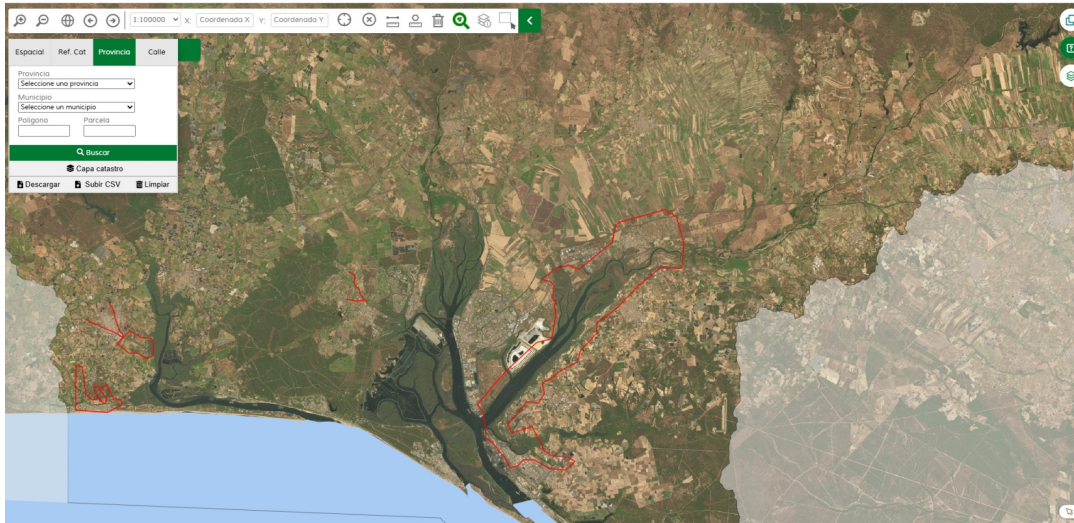
Barra de Navegación



Catastro - Localización por Referencia Catastral

Podremos comprobar si nuestra parcela se encuentra en la zona inundable.

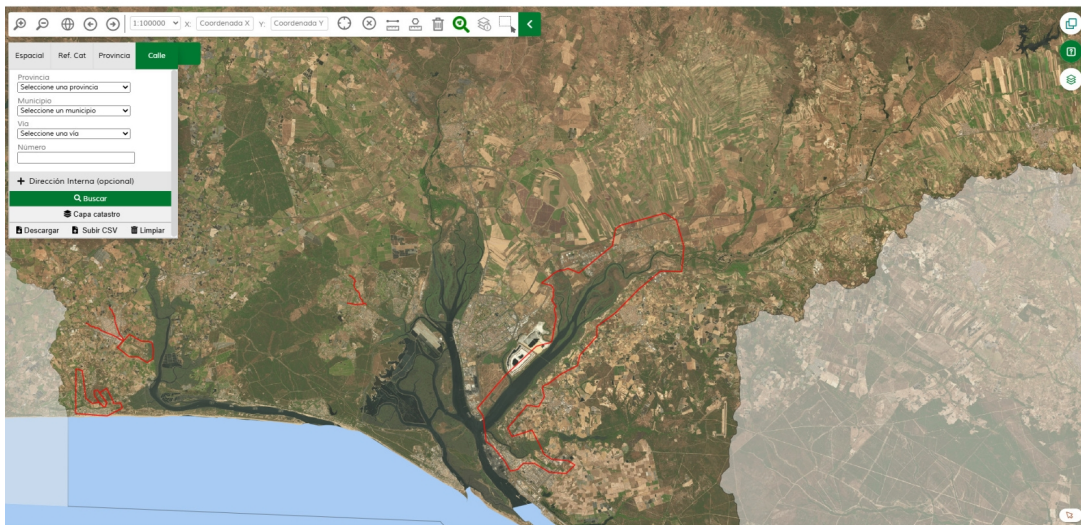
Barra de Navegación



Catastro - Localización por Polígono y Parcela

En esta pestaña podemos localizar una parcela buscando el Polígono y Parcela en un Municipio de una Provincia.

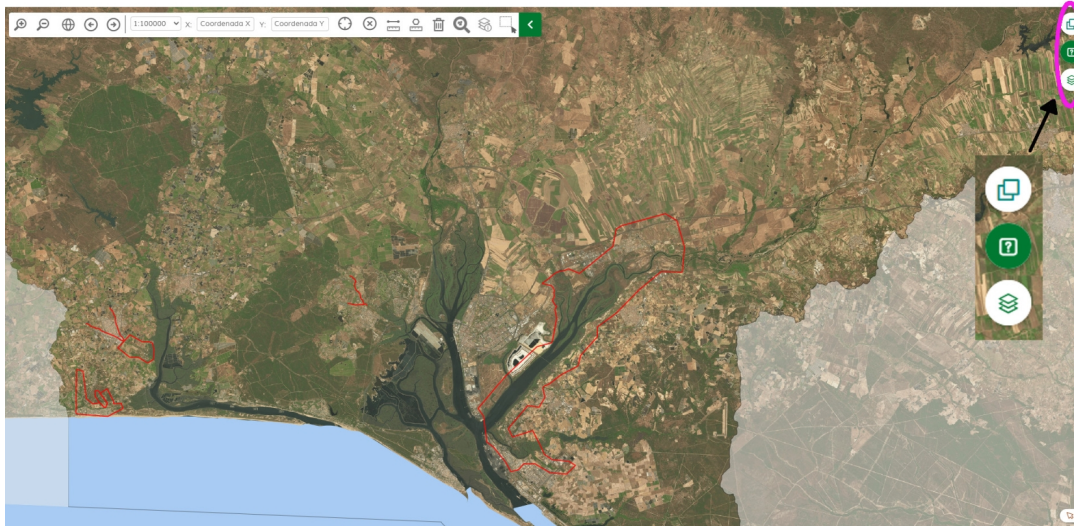
Barra de Navegación



Catastro - Localización por Dirección

En esta pestaña podemos localizar una parcela buscando por una Dirección concreta de en un Municipio de una Provincia.

Barra de Contenidos

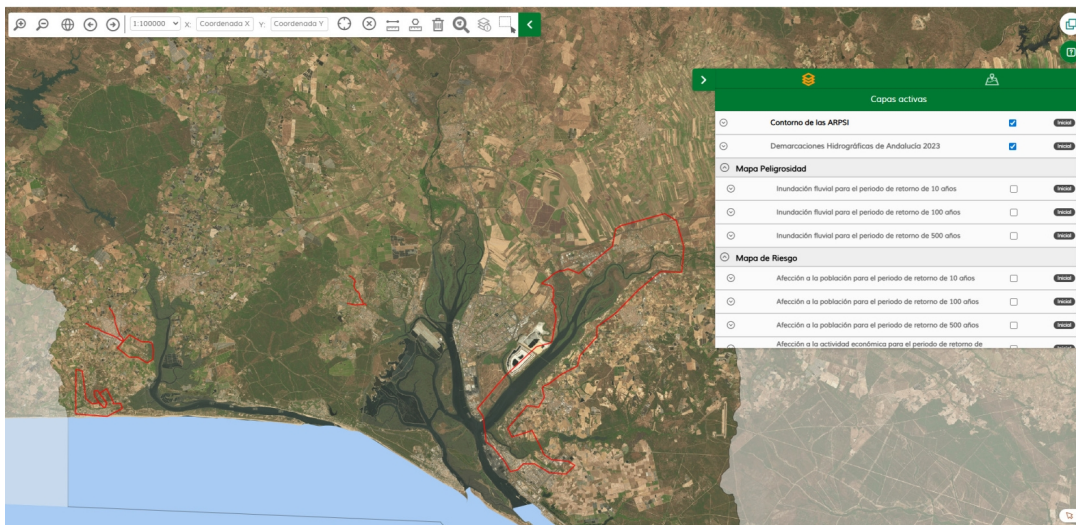


Herramientas de Contenidos

En esta zona apreciamos tres Iconos:

- WMS
- Manual del Visor en PDF
- Barra de Contenidos

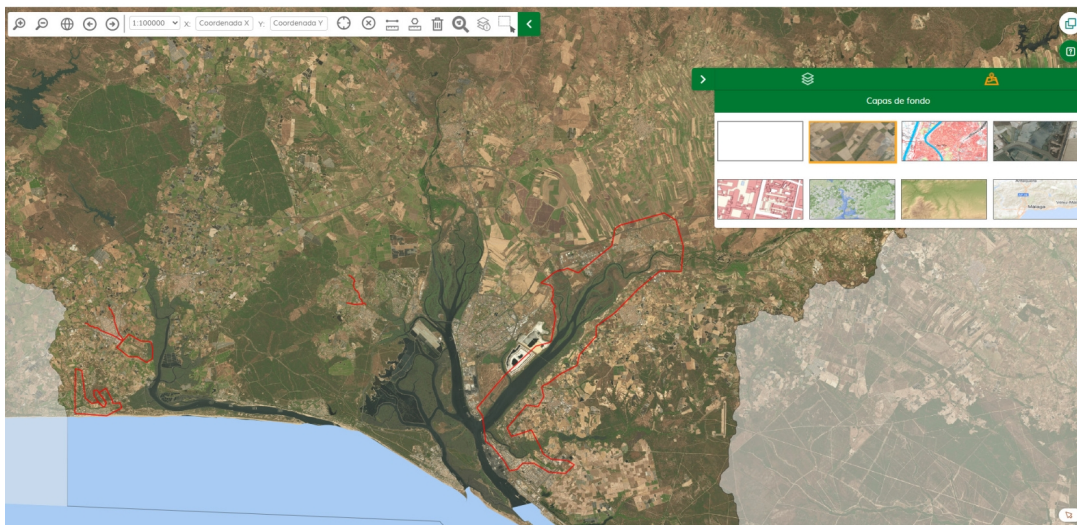
Barra de Contenidos



Capas Activas

En el icono de Barra de Contenidos en la primera pestaña aparece Capas Activas. Aquí se encontraran todas las Capas de los Mapas de Peligrosidad y Riesgo. Podremos activar o desactivar capas. También podremos manejar la transparencia de la Capa según las necesidades del usuario. Además nos muestra información del estilo y color que tiene la capa asignado y sus diferentes elementos.

Barra de Contenidos



Capas de Fondo

En esta pestaña podemos encontrar los diferentes Raster u Ortofotos disponible del Visor. Por defecto el Visor viene con la Ortofoto del PNOA máxima Actualidad. Pero el usuario tiene a su disposición: el fondo en Blanco, el Mapa Multipropósito de Andalucía, Ortofoto del año 2.016, Base Cartográfica del Callejero de Andalucía, Siose y MDT 2.013, MDT año 2.016 y Mapa Base del Instituto Geográfico Nacional



**Junta
de Andalucía**

Consejería de Agricultura,
Pesca, Agua y Desarrollo Rural