



SUPPORT

Apoyo a los Gobiernos Locales en
Estrategias de Economía Baja en
Carbono

PLATAFORMA
OBSERVATORIO DE LA ENERGÍA DE REDEMA

Plataforma Observatorio Regional de la Energía en Andalucía

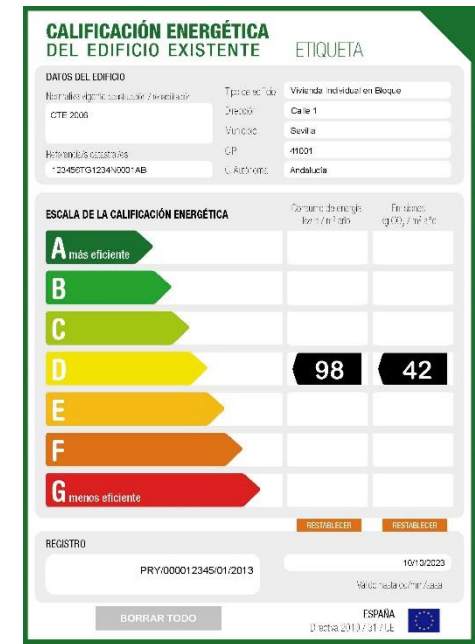
- Potenciar la Red REDEMA en cuanto al proceso de:

Recogida
Análisis
Gestión



DATOS ENERGÉTICOS

- Fomento de políticas locales energéticas



<https://observatorioredeema.famp.es/>

Objetivos específicos del Observatorio



- ✓ Mejorar la **recogida** y el **tratamiento** de **datos energéticos** a nivel local.
- ✓ Incrementar las capacidades de los técnicos municipales como gestores energéticos para que puedan utilizar la herramienta o plataforma web desarrollada, y tener la capacidad de utilizar las **funciones de análisis y evaluación de datos** de la plataforma mediante benchmarking.
- ✓ **Difundir los resultados** mediante el desarrollo de guías y **directrices** a partir de los datos recogidos.



- ✓ **Repositorio de información energética** de edificios de propiedad municipal, posibilitando su explotación.
- ✓ **Comparar** el comportamiento energético de grupos de edificios.
- ✓ **Dar detalles** de las **características de edificios individuales.**
- ✓ **Sugerir mejoras energéticas** y aportar un dimensionamiento preliminar de costes y beneficios potenciales.

Funcionalidades del Observatorio

Perfiles de acceso:

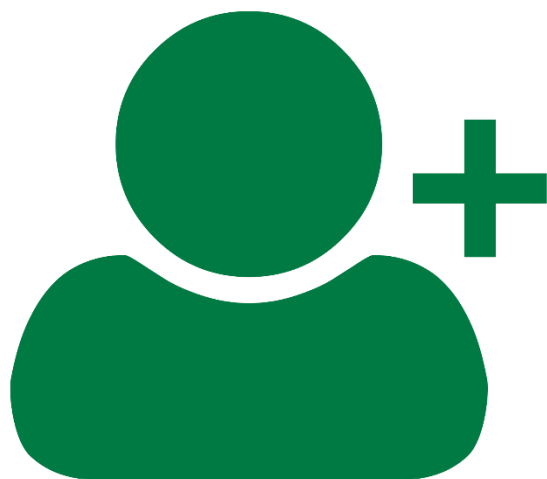
✓ Visitante

Acceso a descripciones y comparaciones básicas de los edificios disponibles en la base de datos

✓ Usuario/a registrado


Dar de alta edificios propios

Comparaciones automáticas con edificios similares de acuerdo a sus propias características



Funcionalidades del Observatorio

Acceso como visitante:



REDEMA
RED DE ENERGÍA DE LOS MUNICIPIOS
ANDALUCES

- Edificios ↓
 - Listado
 - Añadir nuevo
- Saber más →
- Cuenta ↓
 - Salir

Observatorio Regional de la Energía REDEMA

Lista de edificios

Denominación

Uso Zona climática Fecha de construcción Configuración

Accion	Denominación	Localidad	Uso	Zona	Año	Superficie	Configuración
<input type="checkbox"/>	AYUNTAMIENTO DE VILLANUEVA DE LAS TORRES	VILLA NUEVA DE LAS TORRES	ADMINISTRATIVO	A4	1985	526.00	EDIFICIO COMPLETO EXENTO
<input type="checkbox"/>	Hogar del Pensionista de La Peza	LA PEZA	OCIO / ESPECTÁCULO	D2	2006	197.00	EDIFICIO COMPLETO ENTREMEDIANERO
<input type="checkbox"/>	CASA DE LA CULTURA	La Peza	CULTURAL	D3	1992	429.00	EDIFICIO COMPLETO ENTREMEDIANERO
<input type="checkbox"/>	GUADALINFO	ALAMEDILLA	DOCENTE	A4	1950	85.00	EDIFICIO COMPLETO ENTREMEDIANERO
<input type="checkbox"/>	CEIP VIRGEN DE LA CABEZA, BEAS DE GRANADA	BEAS DE GRANADA	DOCENTE	C3	1980	594.00	EDIFICIO COMPLETO EXENTO
<input type="checkbox"/>	GUARDERÍA MUNICIPAL DE CASTILLÉJAR	CASTILLEJAR	DOCENTE	D3	2011	196.34	EDIFICIO COMPLETO EXENTO
<input type="checkbox"/>	GUARDERÍA MUNICIPAL DE CASTILLÉJAR	CASTILLEJAR	DOCENTE	D3	2011	196.34	EDIFICIO COMPLETO EXENTO

Funcionalidades del Observatorio

Acceso como visitante:

Denominación

Uso

Zona climática

Fecha de construcción

Configuración

[Filtrar](#) [Comparar edificios](#)

✓ Aplicación de filtros

Uso

Zona climática

Fecha de construcción

Configuración

Uso

- Docente
- Administrativo
- Sanitario
- Deportivo
- Ocio / Espectáculo
- Comercial
- Industrial

Fecha de construcción

- <1900
- 1900-1949
- 1950-2000
- >2000

Zona climática

- A4
- A3
- B4
- B3
- C4
- C3
- C2
- C1
- D3
- D2
- D1
- E1

Configuración

- Edificio completo entremedianero
- Edificio completo exento
- Local o apartamento

Funcionalidades del Observatorio

Comparación a través del uso de filtros

Denominación

Uso: **Administrativo**

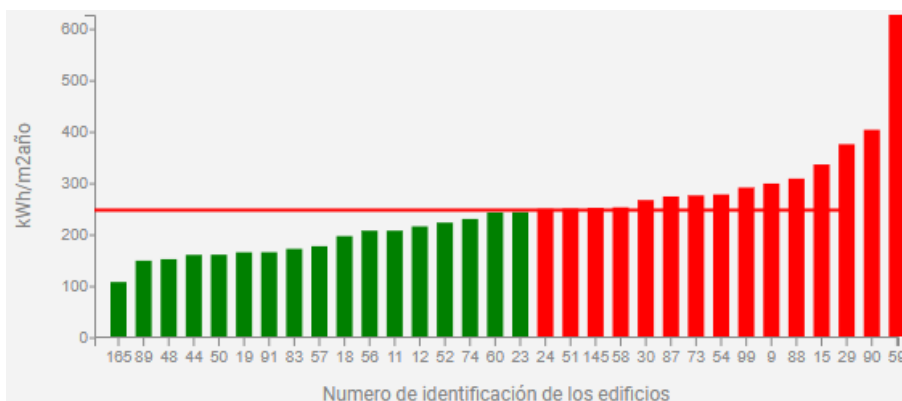
Zona climática: -----

Fecha de construcción: -----

Configuración: -----

Filtrar **Comparar edificios**

Demanda energética de calefacción	82
Demanda energética de refrigeración	45
Indicador global de emisiones	49
Indicador global consumo de energía no renovable	246



Informe

Edificios comparados		
Id	Denominación	Año
56	Ayuntamiento de Montilla	1930
145	Ayuntamiento	1940
48	Edificio Servicios Técnicos Municipales	2000
99	AYUNTAMIENTO DE BONARES	1951
60	Ayuntamiento de Alcalá la Real	1733
24	CASA CONSISTORIAL AYUNTAMIENTO DE HUESA	1975
44	CASA CONSISTORIAL DE ISLA CRISTINA	1979
29	EDIFICIO DE RENTAS	1930
9	CL/ CONDE DE LA CORTINA , S/N	2006
30	Edificio Administrativo CEIP Gran Capitán	1975
11	CL/ PUERTA DE AGUILAR , 10	1930
12	PLAZA MAYOR DE ANDALUCIA , 1	1976
19	Ayuntamiento Lucena	1983
23	CASA CONSISTORIAL (AYUNTAMIENTO DE PALMA DEL RIO)	1952
18	CENTRO MUNICIPAL SERVICIOS SOCIALES ESTE	2005
15	DEPORTIVO (EDIFICIO UNIÓN ADMINISTRACIÓN)	2004
54	Edificio Los Arcos	2008
51	AYUNTAMIENTO DE FUENGIROLA	2006

Funcionalidades del Observatorio

Comparación a través del uso de filtros

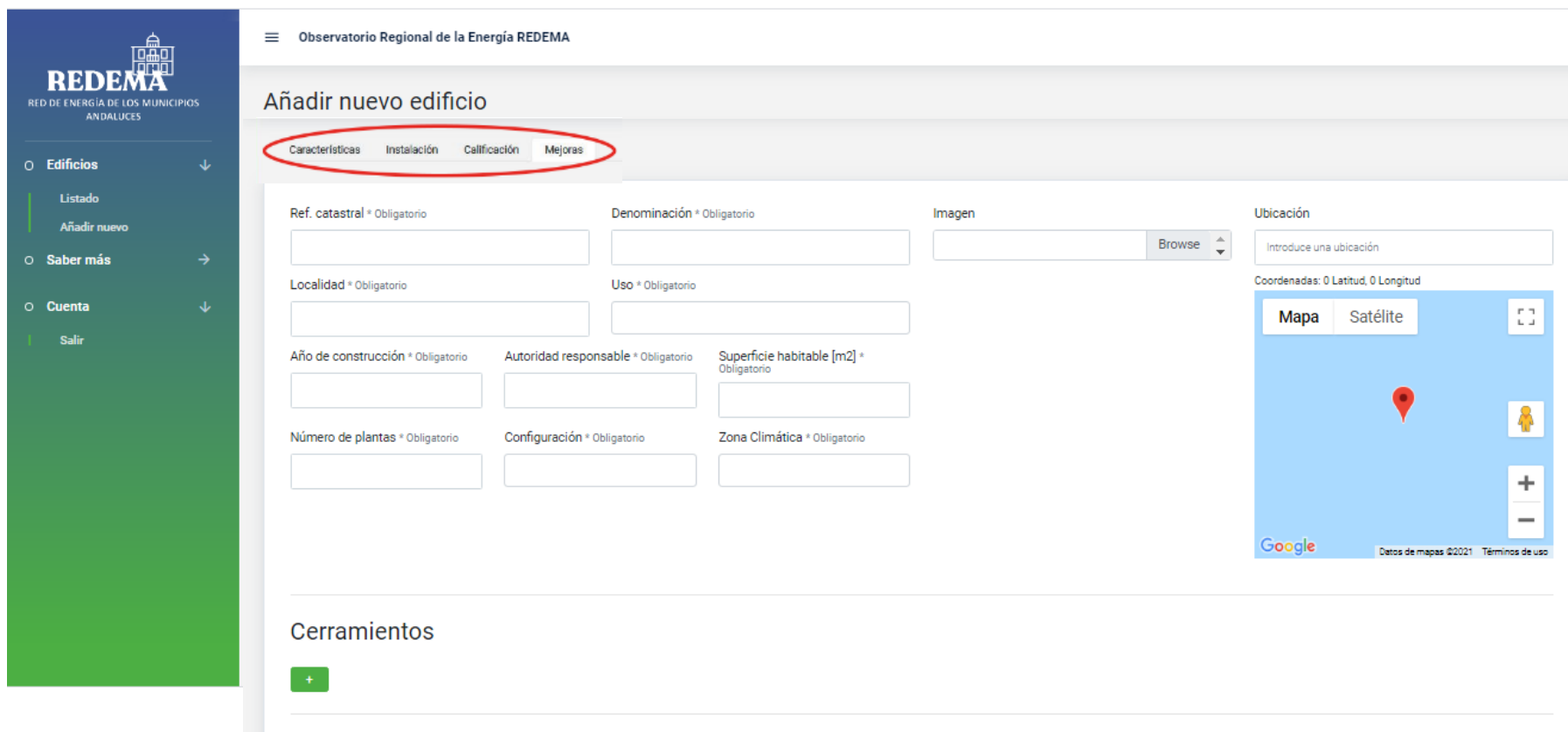
Sugerencias de mejoras energéticas

	Ahorro estimado	Costes
Aislamiento exterior	48.98 %	0 - 0 €/m2
Conjunto 3: Mejoras en cerramientos + Sustitución de ventanas	11.4 %	0 - 100 €/m2
Caldera de biomasa	0.3 %	0 - 0 €/m2
Conjunto 4: Mejoras en instalaciones	6.95 %	0 - 0 €/m2
Mejoras generales (modelos de equipos, materiales, parámetros característicos)	13.32 %	0 - 200 €/m2
Sustitución de ventanas	8.9 %	0 - 0 €/m2
Sustitución de iluminación por LEDs	-78.32 %	0 - 0 €/m2
Conjunto 2: Mejoras en envolvente + Iluminación	18.23 %	0 - 0 €/m2
Sustitución de sistemas de calefacción por caldera de biomasa	0 %	0 - 0 €/m2
Sustitución de sistemas de calefacción por bomba de calor de alta eficiencia	0 %	0 - 0 €/m2
Conjunto 5: Mejoras de climatización	0 %	0 - 0 €/m2

Funcionalidades del Observatorio

Acceso como usuario

Añadir nuevo edificio:



Observatorio Regional de la Energía REDEMA

Añadir nuevo edificio

Características Instalación Calificación Mejoras

Ref. catastral * Obligatorio

Denominación * Obligatorio

Imagen Browse

Ubicación

Localidad * Obligatorio

Uso * Obligatorio

Año de construcción * Obligatorio

Autoridad responsable * Obligatorio

Superficie habitable [m2] * Obligatorio

Número de plantas * Obligatorio

Configuración * Obligatorio

Zona Climática * Obligatorio

Coordenadas: 0 Latitud, 0 Longitud

Mapa Satélite

Google Datos de mapas ©2021 Términos de uso

Cerramientos

Funcionalidades del Observatorio

Acceso como usuario

Detalle de características de edificios individuales:

Comparación de casos según

Criterios principales:

Localización

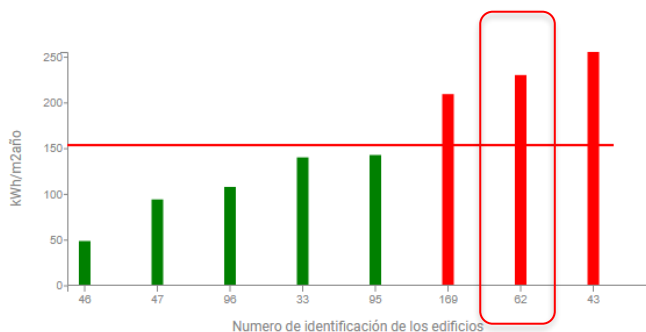
Uso

Criterios secundarios:

Edad

Configuración

Edificios comparados		
Id	Denominación	Año
96	CEIP Ángeles Cuesta	1975
33	GUARDERIA MUNICIPAL	2005
169	Guadalinfo y Biblioteca	1979
43	C.P. NUESTRA SEÑORA DE GUIA	1986
46	CEIP Ginés de Sepulveda	2012
47	CEIP Virgen de Luna	2006
62	C.P. ALONSO ALCALÁ PRINCIPAL	1977
95	CEIP Padre Marchena	1970



Haga click en cada línea para poder visualizar la gráfica asociada.

Demanda energética de calefacción	33.43 %
Demanda energética de refrigeración	17.05 %
Indicador global de emisiones	9.15 %
Indicador global consumo de energía no renovable	7.54 %

Funcionalidades del Observatorio

Acceso como usuario

Sugerencia de mejoras energéticas y dimensionamiento preliminar de costes y beneficios potenciales.

- Ayudar a gestores/as y administraciones en la toma de decisiones, sugiriendo medidas de mejora.
- Dimensionar los costes y resultados potenciales en base a u conjunto de datos incremental

	Variación estimada de la clasificación global			
	Ahorro estimado	Costes	Emisiones	Consumo
Mejoras generales (modelos de equipos, materiales, parámetros característicos)	15.52 %	0 - 41000 €	D → B	D → A
Sustitución de iluminación por LEDs	1.85 %	0 - 0 €	D → B	C → A
Sustitución de vidrios por vidrios de baja emisividad	28.4 %	0 - 0 €	B → A	C → A
Conjunto 3: Mejoras en cerramientos + Sustitución de ventanas	7.6 %	0 - 0 €	B → A	B → A
Conjunto 4: Mejoras en instalaciones	15.24 %	60800 - 60800 €	E → C	E → A

Capacitación

Roadshows para técnicos locales, para capacitarlos como gestores energéticos en el uso de la plataforma del observatorio regional de la energía: registro de datos y benchmarking

MÓDULO 1: Políticas y normativa sobre eficiencia energética

Políticas y normativas sobre eficiencia energética: Marco europeo.

Legislación sobre eficiencia energética: España.

Legislación sobre eficiencia energética: Andalucía.

MÓDULO 2: Acciones conjuntas de eficiencia energética

Financiación pública de la eficiencia energética

Planes de Acción para el Clima y la Energía Sostenible

REDEMA: Red de Energía de los Municipios Andaluces.

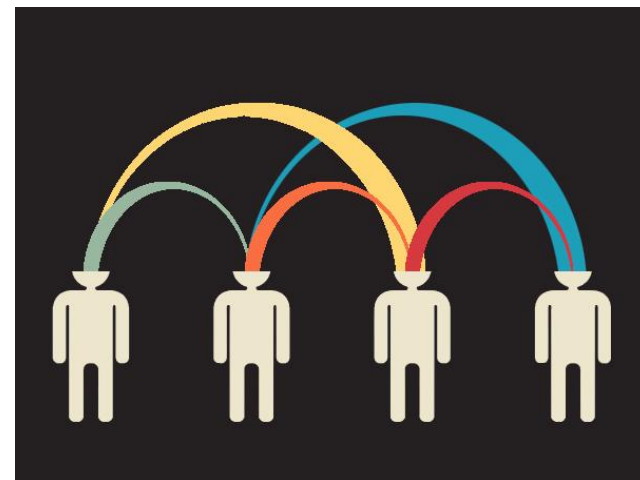
MÓDULO 3: La plataforma de observatorio de REDEMA.

Funciones de la plataforma: Diagnóstico y posibilidades de mejora.

Manual de uso de la plataforma.

Webinar con instrucciones de uso (1 hora).

Trabajo práctico



<http://formacion.u-space.es/>



SUPPORT

Interreg Europe



European Union
European Regional
Development Fund

GRACIAS